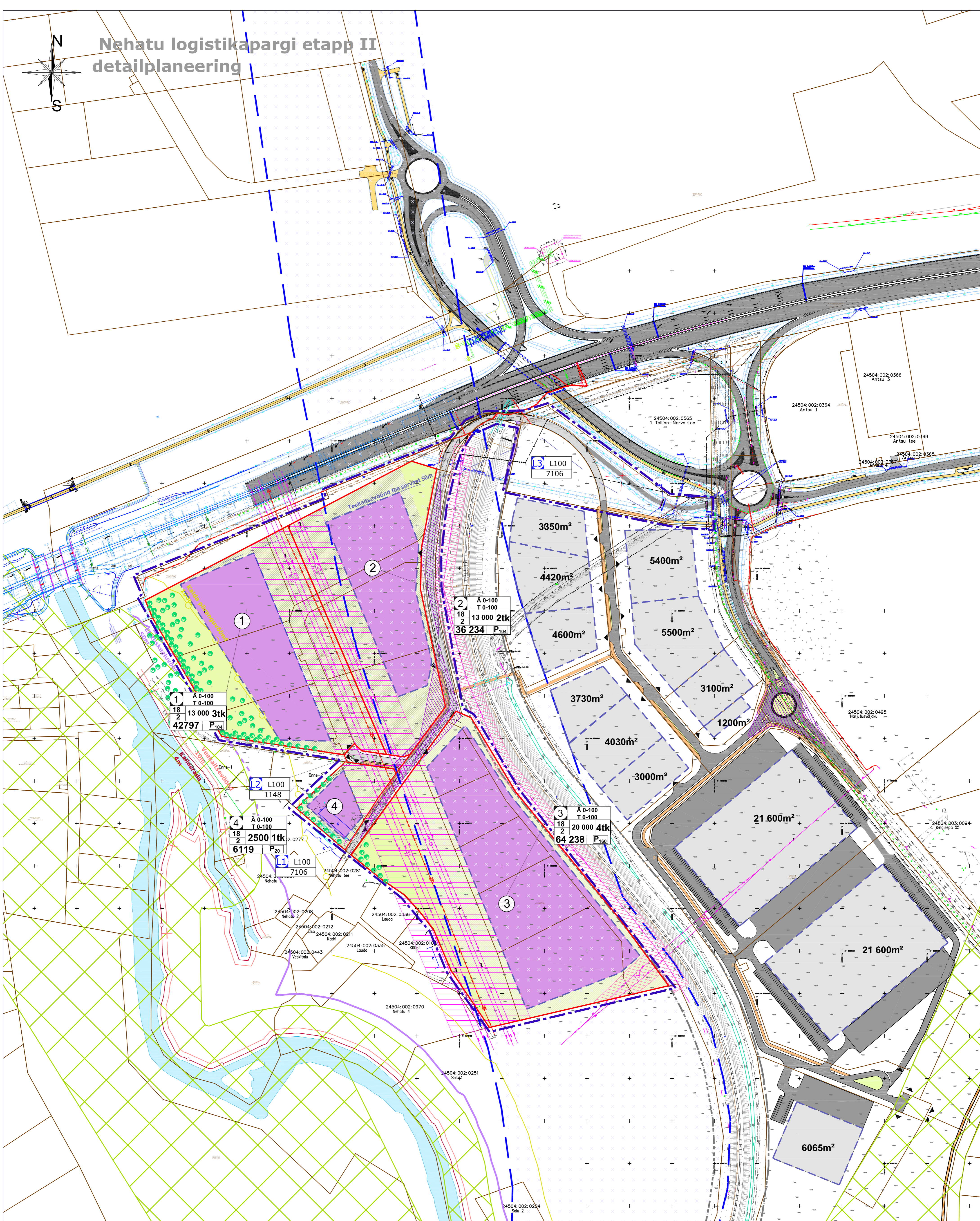
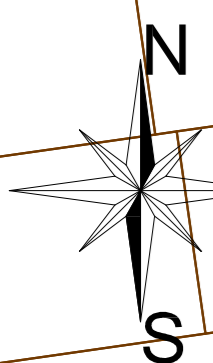


# Nehatu logistikapargi etapp II detailplaneering



## Leppemärgid:

- Planeeringuala piir
- Ol.ol. krundipiir
- Planeeritav krundipiir juurdepääsuga
- Ol.ol. tee
- Planeeritav tee
- Perspektiivne, planeeritav kergliiklustee
- Planeeritav kattega ala/parkla
- Hoonestusala koos hoonestusala piiriga
- Kehtestatud hoonestusala (Nehatu mü 1-3 DP)
- Planeeritav haljasala
- Planeeritav kõrghaljastus

Perspektiivne Rail Baltic raudteetrassi koridor  
Raudteekaitsevöönd lihasulas 30m

Kõrgepingeline kaitsevöönd  
Keskpinge kaitsevöönd

Ol.ol. elektri kaabelini 110kV/10kV  
Vastavalt Järelähtme valla Loo aleviku, Liivimäe ja Saha tee  
üldplaneeringule, rohevõrgustik

- Planeeringuala krundi pos nr
- Krundi sihtotstarve/otstarbed ja %
- Lubatud hoonete max ehitusala pind, m<sup>2</sup>
- Lubatud hoonete arv krundil
- Plan parkimiskohtade arv krundil
- Lubatud max korruselisus
- Hoonete lubatud max kõrgus
- Planeeringuala krundi pos nr
- Krundi sihtotstarve/otstarbed ja %
- Plan krundi pindal, m<sup>2</sup>

OÜ Hendrikson & Ko Raekoja plats 8 Tartu 51004  tel 740 9800 hendrikson@hendrikson.ee	Projektijuhikoostaja <b>Helen Leiger</b>  Koordinaator Jaanus Aavik Kuupäev 25.08.2016	Töö koostamisest huvitatud isik AS Omakodumaja  Töö nimetus <b>Nehatu logistikapargi II etapp                  DETAILPLANEERING</b>  Joonis Põhijoonis, Eskilshendus	Asukoht Järelähtme vald  Joonise nr 2
------------------------------------------------------------------------------------------------------	----------------------------------------------------------------------------------------------------------	-----------------------------------------------------------------------------------------------------------------------------------------------------------------------------------------------	---------------------------------------------------

